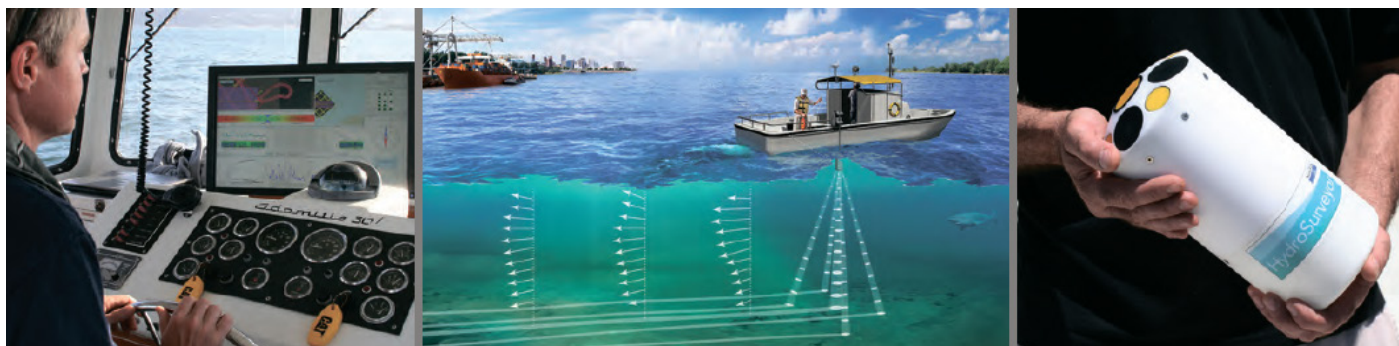




ДОПЛЕРОВСКИЙ ПРОФИЛОГРАФ SonTek HydroSurveyor

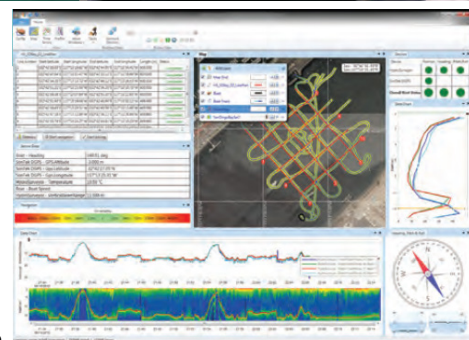
Гидрографическая съёмка с помощью HydroSurveyor™ - практичное решение для измерения глубины и скорости течений с получением цифровой карты в режиме реального времени



Все включено. Полное картирование профилей скорости и направления течений по глубине, эксклюзивный 5-лучевой промер и отслеживание местоположения по дну (по скорости относительно земли в случаях, когда GPS теряется) предоставляют собой комплексные данные для законченного решения в едином пакете.

Основное программное обеспечение.

С помощью встроенной автоматической привязки на карте и интерполяции результатов измерений, даже трудоемкие исследования не требуют сложного дополнительного программного обеспечения, избавляя пользователя от излишних затрат времени и денег. ПО HYRACK в комплекте

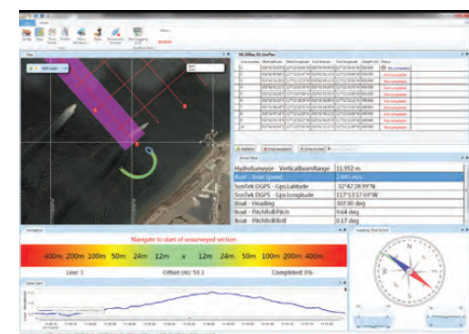


Дополнительные функциональные возможности:

- Интеграция поля скорости звука (с помощью CastAway™-CTD)
- Интерфейс для клиентского GPS и / или курсовой датчик

Дополнительные опции:

- Ручной зонд CastAway™-CTD
- Интегрированные блоки SonTek RTK GPS или DGPS
- Беспроводная связь с ПК



СПЕЦИФИКАЦИЯ

<u>Промер</u>	<u>Измерения скорости течений</u>
Диапазон глубин: 0,2-8 м (вертик); 0,2-40 м (наклон. лучи)	Дистанция профилирования: 0,6-40 м
Точность: 0.02 м (+ поправка на скорость звука в воде)	Диапазон измерения скорости течения: ± 1000 см/сек
Разрешение: 0,001 м	Точность: ± 1.0% или ± 0.2 см/сек
Ширина полосы обзора: 50°	Количество горизонтов (ячеек) в профиле: до 128
	Размер ячеек по вертикали: от 0.02 до 4 м
<u>Акустическое позиционирование относительно дна</u>	<u>SonTek GPS позиционирование</u>
Рабочий диапазон глубин: 0,2 - 40 м	SonTek DGPS: SBAS GPS Горизонтальная точность <1.0 м
Диапазон рабочих скоростей судна: ± 10 м/сек	SonTek RTK GPS: (дистанция БАЗА – СУДНО 2 км) Горизонтальная точность: <0.03 м
<u>Технические характеристики</u>	
Акустические частоты излучателей:	4x1,0 МГц, 4x3,0 МГц, 1x0,5 МГц
Твердотельный цифровой компас/инклинометр:	Точность по курсу: ± 2°; по наклону ± 1°
Датчик температуры воды:	Точность: ± 1°С
Электропитание:	12-18 В пост.ток
Рабочая температура:	от -5°С до +45°С
Размеры и вес погружаемого моноблока:	26x13(D) см; вес в воздухе / воде (кг): 2,3 / -0,6

Серийное производство – SonTek/YSI (США)

Гарантия 12 мес. на материалы и качество изготовления