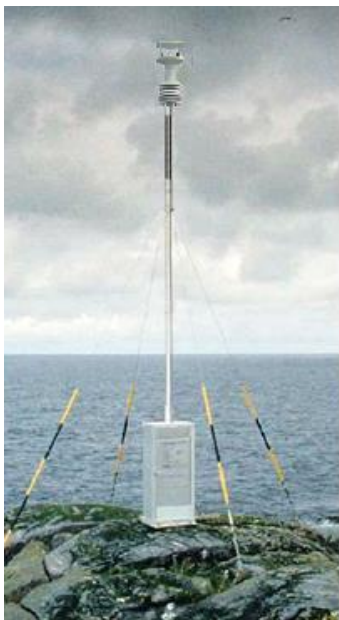
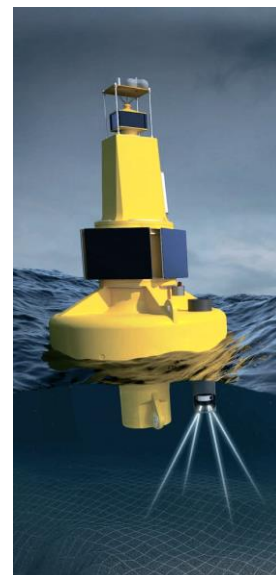


Автономная устойчивая к внешним воздействиям станция, приспособленная для использования в морских и полярных условиях. Результаты наблюдений записываются и хранятся непосредственно на станции и передаются по кабельным или беспроводным GPRS, УКВ и спутниковым каналам связи в режиме реального времени.

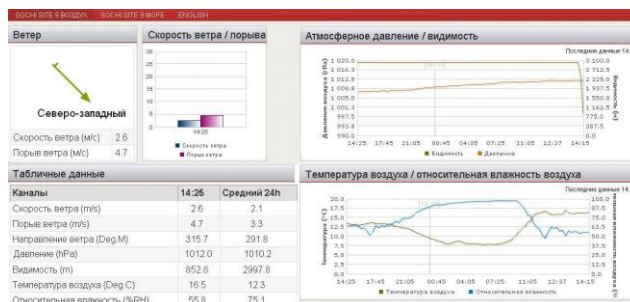
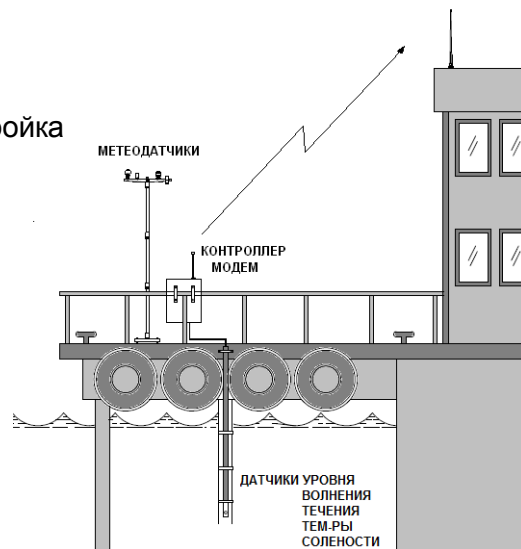


Станция может оснащаться заказным набором датчиков, включая

- *Скорость и направление ветра.*
- *Температура и влажность воздуха.*
- *Атмосферное давление.*
- *Дальность видимости.*
- *Количество осадков.*
- *Толщина снега.*
- *Температура почвы.*
- *Уровень воды.*
- *Температура и проводимость/соленость воды.*
- *Скорость и направление течения.*
- *Высота, период и спектр. параметры волнения*
- *Мутность воды.*
- *Содержание растворенного кислорода*
- *и другие, в т.ч. pH, содержания в воде органики, водорослей и хлорофилла, нефтепродуктов и др.*

### Особенности конструкции

- ✓ Высокая точность и надежность измерительной системы
- ✓ Изменяемая конфигурация датчиков и дистанционная настройка
- ✓ Программируемые интервалы измерений, в т.ч. для разных групп датчиков с разным стартовым временем
- ✓ Широкий выбор коммуникационных возможностей включая встроенные выходы USB, LAN, RS232/422
- ✓ Сохранение данных на съемной SD карте памяти
- ✓ Влагозащищенное исполнение, в т.ч. в виде якорного буя
- ✓ Комплектация штатными кабелями с морскими «мокрыми» разъемами для гидрологических датчиков
- ✓ Низкое энергопотребление через сетевой адаптер или ИБП с солнечными панелями.
- ✓ Устойчивая к морским и полярным условиям модульная конструкция.
- ✓ Установка станции легко выполняется одним человеком и не требует специального обслуживания



Серийное производство – **AANDERAA Data Instruments (Норвегия)**  
Гарантия: 12 мес. на материалы и качество изготовления.